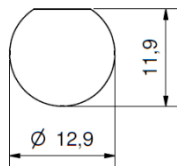
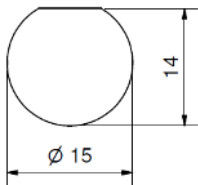


zusätzliche Kabelzugentlastung auf Anfrage



Montagedurchbruch ohne Isolierdurchführung

Montageplatte  $\leq 5$  mm  
ohne Fächerscheibe  $\leq 6$  mm



Montagedurchbruch mit Isolierdurchführung

Montageplatte  $\leq 3$  mm  
ohne Fächerscheibe  $\leq 4$  mm

**Innenleiter - Lötanschluss**  
**Außenleiter - Klemmanschluss**

Zubehör (gesondert zu bestellen): Isolierdurchführung Sach-Nr. 2-1887-9200 (schwarz)  
und weitere Farben

Weitere Ausführungen: siehe Seite „Ausführungsvarianten“

Kabel-nenn-Ø	Kabel-gruppe*	Referenzkabel*	Sachnummer	Montage-anleitung
3	1, 2	RG-174; RG-179B	1-1240-2142	10
4	3, 4	RG-122; RG-195	1-1241-2142	
5	5, 64	---	1-1242-2142	5
	19, 42	0.6/2.8AF <i>Draka</i>	1-1435-2142	
6	8	RG-62	1-1243-2142	13
	23	0.6/3.7 <i>Draka</i>	1-1256-2142	
	50	0.8/3.7AF <i>Draka</i>	1-1436-2142	
7	11, 51	0.8/4.9D; 1.0/4.8AF <i>Draka</i>	1-1244-2142	5
9	12, 13	1.0/6.6; RG-6A	1-1245-2142	6
	52	1.4/6.6AF <i>Draka</i>	1-4071-2142	
11	28	RG-11A	1-2252-2142	
	29	RG-13A	1-2253-2142	

\* siehe *Kabeltabelle Koaxialkabel*