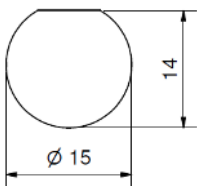


Montagedurchbruch ohne Isolierdurchführung

	$a = 32,5$	$a = 36,5$
Montageplatte	$\leq 5 \text{ mm}$	$\leq 9 \text{ mm}$
ohne Fächerscheibe	$\leq 6 \text{ mm}$	$\leq 10 \text{ mm}$



Montagedurchbruch mit Isolierdurchführung

	$a = 32,5$	$a = 36,5$
Montageplatte	$\leq 3 \text{ mm}$	$\leq 7 \text{ mm}$
ohne Fächerscheibe	$\leq 4 \text{ mm}$	$\leq 8 \text{ mm}$

Zubehör (gesondert zu bestellen): Isolierdurchführungen Sach-Nr. 2-1887-9200 (schwarz) und weitere Farben

Weitere Ausführungen: siehe Seite „Ausführungsvarianten“

Sachnummer	Maß		Beschreibung
	a	b	
1-1348-2153	32,5	20,0	Durchführung
1-3453-2153	36,5	24,0	