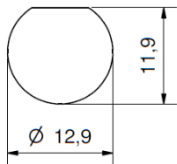


Gerätekupplung
mit Sechskantmutter



Montagedurchbruch

Montageplatte ≤ 5 mm
ohne Fächerscheibe ≤ 6 mm

Isolierte Montage Isolierflansch aus Polycarbonat (PC)

Zubehör (gesondert zu bestellen): Steckschlüssel Sach-Nr. 90-1108-1808
Schlitzmutter mit Farbring Sach-Nr. 2-4342-2494 (schwarz)
weitere Farben: siehe unter Zubehör

Weitere Ausführungen: siehe Seite „Ausführungsvarianten“

Isolierflanschfarbe*		RAL	Sachnummer	
			mit Sechskantmutter	mit Schlitzmutter
gelb		RAL 1003	1-6654-2253	1-6664-2253
orange		RAL 2010	1-6655-2253	1-6665-2253
rot		RAL 3001	1-6656-2253	1-6666-2253
violett		RAL 4008	1-6657-2253	1-6667-2253
blau		RAL 5005	1-6658-2253	1-6668-2253
grün		RAL 6032	1-6659-2253	1-6669-2253
grau		RAL 7004	1-6660-2253	1-6670-2253
braun		RAL 8002	1-6661-2253	1-6671-2253
weiß		RAL 9003	1-6662-2253	1-6672-2253
schwarz		RAL 9004	1-6663-2253	1-6673-2253
lichtgrau		RAL 7035	1-6164-2253	1-6165-2253
türkis (cyan)		RAL 5018	1-8121-2253	1-8163-2253

* Farbabbildungen dienen der Orientierung – Farbtonunterschiede nicht ausgeschlossen.

Die angegebenen Daten dienen allein der Produktbeschreibung und sind nicht als zugesicherte Eigenschaften im Rechtssinne aufzufassen. Konstruktionsänderung, Liefermöglichkeiten und Irrtum vorbehalten.