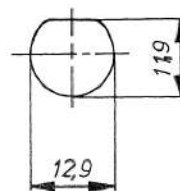
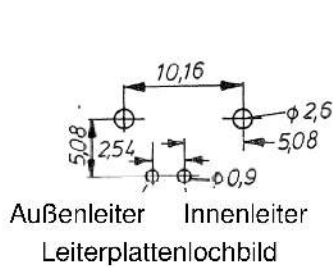


für Befestigungsschrauben M 2,5



Montagedurchbruch

Montageplatte ≤ 5 mm
ohne Fächerscheibe ≤ 6 mm

Isoliert,

Einbau in gedruckte Schaltung – auch mit kapazitiver Entkopplung

Zubehör (gesondert zu bestellen): Steckschlüssel Sach-Nr. 90-1108-1808

Schlitzmutter mit Farbring Sach-Nr. 2-4342-2494 (schwarz)

weitere Farben: siehe unter Zubehör

Weitere Ausführungen: siehe Seite „Ausführungsvarianten“

Kapazität	Sachnummer
liegt nach Montage zwischen Kabelabschirmung und Gehäusepotential zur Abführung von HF-Störpegeln und EMI-Reduzierung.	
mit Kondensatoren 9400 pF	1-3844-2245
ohne Kondensatoren	1-3705-2245

Die angegebenen Daten dienen allein der Produktbeschreibung und sind nicht als zugesicherte Eigenschaften im Rechtssinne aufzufassen. Konstruktionsänderung, Liefermöglichkeiten und Irrtum vorbehalten.