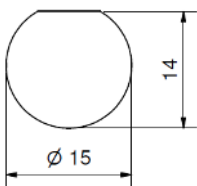


Montagedurchbruch ohne Isolierdurchführung

Montageplatte  $\leq 5$  mm  
ohne Fächerscheibe  $\leq 6$  mm



Montagedurchbruch mit Isolierdurchführung

Montageplatte  $\leq 3$  mm  
ohne Fächerscheibe  $\leq 4$  mm

## Crimpanschluss

Zubehör (gesondert zu bestellen): Isolierdurchführung Sach-Nr. 2-1887-9200 (schwarz)  
und weitere Farben

Weitere Ausführungen: siehe Seite „Ausführungsvarianten“

Kabel-nenn-Ø	Kabel-gruppe*	Referenzkabel*	Sachnummer	Montage-anleitung
3	1	RG-174	1-1252-2142	8
	2	RG-179B	1-1253-2142	
4	3	RG-122	1-1254-2142	
	4	RG-195	1-1255-2142	
5	19	---	1-1258-2142	8
	42	0.6/2.8AF <i>Draka</i>	1-5129-2142	
6	8	RG-62	1-1261-2142	16
	23	0.6/3.7 <i>Draka</i>	1-1259-2142	
	50	0.8/3.7AF <i>Draka</i>	1-4073-2142	
7	11	0.8/4.9D	1-1262-2142	8
	51	1.0/4.8AF <i>Draka</i>	1-3944-2142	
8	12	RG-6A	1-1263-2142	
9	13	1.0/6.6	1-1264-2142	
	52	1.4/6.6AF <i>Draka</i>	1-4072-2142	
11	28	RG-11A	1-2254-2142	
	29	RG-13A	1-2255-2142	

\* siehe *Kabeltabelle Koaxialkabel*