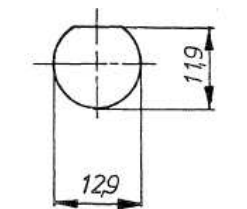
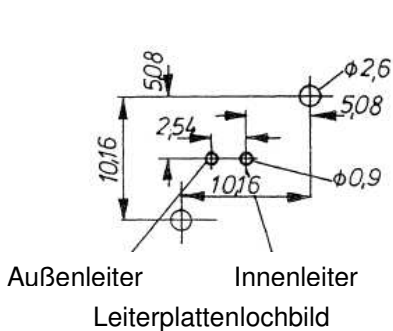


für Befestigungsschrauben M 2,5



Montagedurchbruch  
 Montageplatte  $\leq 5$  mm  
 ohne Fächerscheibe  $\leq 6$  mm

**Isoliert,  
 Einbau in gedruckte Schaltung – auch mit kapazitiver Entkopplung**

Zubehör (gesondert zu bestellen): Steckschlüssel Sach-Nr. 90-1108-1808

Schlitzmutter mit Farbring Sach-Nr. 2-2994-2494 (schwarz)  
 und weitere Farben

Weitere Ausführungen: siehe Seite „Ausführungsvarianten“

Kapazität	Sachnummer
liegt nach Montage zwischen Kabelabschirmung und Gehäusepotential zur Abführung von HF-Störpegeln und EMI-Reduzierung.	
9400 pF	1-3838-2144
ohne	1-3699-2144