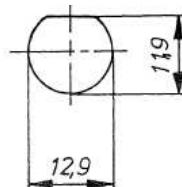
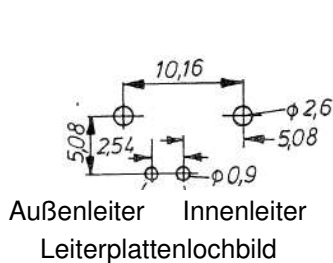


für Befestigungsschrauben M 2,5



Montagedurchbruch

Montageplatte ≤ 5 mm
ohne Fächerscheibe ≤ 6 mm



**Isoliert,
Einbau in gedruckte Schaltung – auch mit kapazitiver Entkopplung**

Zubehör (gesondert zu bestellen): Steckschlüssel Sach-Nr. 90-1108-1808

Schlitzmutter mit Farbring Sach-Nr. 2-2994-2494 (schwarz)
und weitere Farben

Weitere Ausführungen: siehe Seite „Ausführungsvarianten“

| Kapazität | Sachnummer |
|--|-------------|
| liegt nach Montage zwischen Kabelabschirmung und Gehäusepotential zur Abführung von HF-Störpegeln und EMI-Reduzierung. | |
| 9400 pF | 1-3840-2145 |
| ohne | 1-3701-2145 |