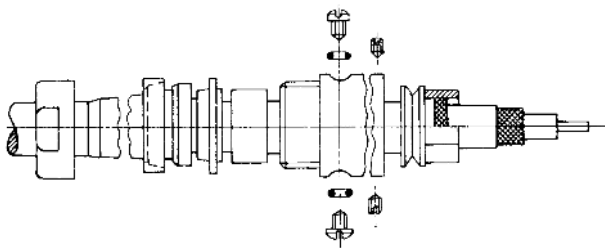
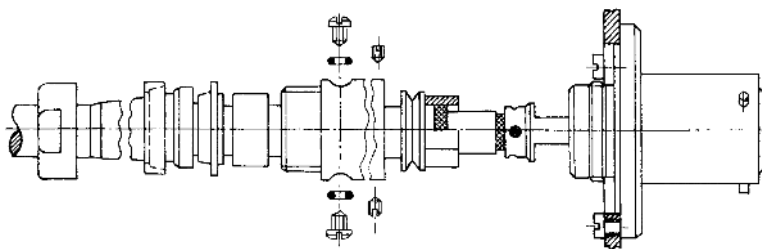


Kabel gemäß Tabelle abisolieren.

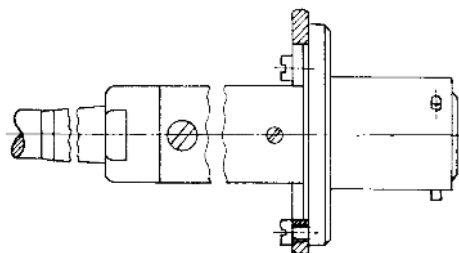


Kabelabfangungs- und Gehäuseteile auf Kabel schieben. Äußeres Geflecht um Zugentlastungsring legen, große Crimphülse darüber schieben und mit Anpresszange crimpen oder löten. (Beim Löten ist keine Crimphülse notwendig.)



Geräte-Kabelstecker auf Montageplatte befestigen

Kabel in Steckeranschluss einführen. Anschließend Innenleiter und den inneren Schirm löten. Außenhülse vorschieben, verschrauben und mit zwei Gewindestiften sichern.



Mit 2 Zylinderschrauben Zugentlastungsring fixieren. Anschließend Druckmutter mit Dichtungsring und Knickschutztülle (wenn vorhanden) auf Außenhülse schrauben.

| Montageanleitung | a | b | c | d | e |
|------------------|------|------|------|-----|-----|
| 109 | - | - | 17,0 | 8,0 | 4,0 |
| 110 | 40,0 | 17,0 | 17,0 | 8,0 | 4,0 |