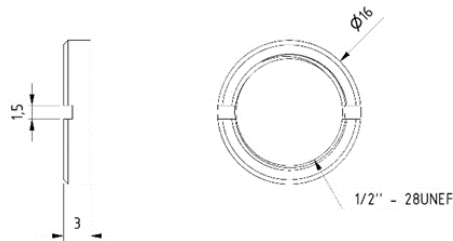
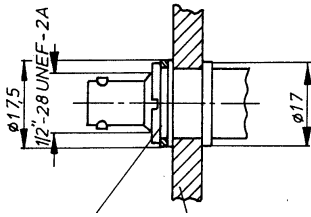


# Schlitzmutter



3,0 mm Breite bei Schlitzmutter für Metallgewinde  
4,0 mm Breite bei Schlitzmutter für Kunststoffgewinde

**Verwendung zur Befestigung von Steckverbindern auf Montageplatte und zur Farbkennzeichnung (Schlitzmutter mit Farbring)**



Schlitzmutter mit Farbring



Schlitzmutter ohne Farbring

Das max. mögliche Montageplattenmaß des jeweils verwendeten Steckverbinders reduziert sich bei Verwendung der Kennzeichnungsscheibe nicht. Die Packungsdichte bei Steckfeldern wird nicht beeinträchtigt.

Zubehör (gesondert zu bestellen): Steckschlüssel Sach-Nr. 90-1108-1808 für Schlitzmutter

Weitere Ausführungen: siehe Seite „Ausführungsvarianten“

Schlitzmutter mit Farbring				Schlitzmutter ohne Farbring	
Farbring*	Sachnummer			Bemerkung	Sachnummer
	Breite = 3,0 mm		Breite = 4,0 mm		
gelb	2-2985-2494	2-4333-2494		für Steckverbinder mit Metallgewinde (Breite = 3,0 mm)	2-2164-2494
orange	2-2986-2494	2-4334-2494			
rot	2-2987-2494	2-4335-2494			
violett	2-2988-2494	2-4336-2494			
blau	2-2989-2494	2-4337-2494			
grün	2-2990-2494	2-4338-2494		für Steckverbinder mit Kunststoffgewinde (Breite = 4,0 mm)	2-4332-2494
grau	2-2991-2494	2-4339-2494			
braun	2-2992-2494	2-4340-2494			
weiß	2-2993-2494	2-4341-2494			
schwarz	2-2994-2494	2-4342-2494			
türkis (cyan)	2-5423-2494	2-5425-2494			

\* Farbabbildungen dienen der Orientierung - Farbtonunterschiede nicht ausgeschlossen

Die angegebenen Daten dienen allein der Produktbeschreibung und sind nicht als zugesicherte Eigenschaften im Rechtssinne aufzufassen. Konstruktionsänderung, Liefermöglichkeiten und Irrtum vorbehalten.